

Dr. Bott EARS

E-Mail Archiving and Retrieval System



EARS: Die Blackbox für den E-Mail Verkehr!

Trotz gesetzlicher Verpflichtung ist die Archivierung von E-Mails ein vernachlässigtes Thema. Wie wäre es, wenn ein E-Mail Archiv einfach, automatisch, sicher und auch noch nützlich wäre?

Allgemein

EARS steht für einfache und geräuschlose Archivierung all Ihrer ein- und ausgehenden E-Mails. Der administrative Aufwand ist minimal, einmal eingerichtet läuft EARS von allein. Wie beim ABS oder ESP im Auto bemerken Sie EARS erst, wenn Sie es wirklich brauchen.

Das System ist für 1 bis 30 Nutzer ausgelegt und betriebssystemunabhängig einsetzbar. Die Konfiguration erfolgt über ein Web-Interface. Dank lüfterloser Bauweise lässt es sich auch in einer sehr leisen Büroumgebung problemlos betreiben.

Mit EARS gehört das Problem versehentlich oder absichtlich gelöschter E-Mails der Vergangenheit an. Dabei wird Ihre eingespielte Routine in keinsten Weise beeinträchtigt.

Integration

EARS fungiert auf Wunsch als eingehender und abgehender SMTP Server, der sämtliche zugestellte E-Mails archiviert, oder als POP3 Client, der verschiedene POP3 User Accounts oder ein domainweites POP3 Sammelkonto (Multidrop-, Catchall-Account) abholen und archivieren kann.

Archivierung & Suche

Der Zugriff auf das Archiv erfolgt entweder per Webinterface oder mit einem IMAP Client. Im E-Mail Programm können Sie das Archiv einfach als weiteres Konto konfigurieren - einfacher und bequemer geht es nicht.

Datenschutz

Alle zu archivierenden E-Mails werden verschlüsselt abgelegt. Bei maximaler Sicherheitseinstellung kann das System nur nach Eingabe eines Passwortes - mit welchem auch die Daten verschlüsselt werden - gestartet werden. Dies schützt Ihre sensiblen Daten optimal vor unbefugtem Zugriff, selbst bei Diebstahl der Hardware!

Der Zugriff auf das Archiv kann SSL-verschlüsselt erfolgen, dazu wird entweder ein offizielles SSL-Zertifikat hinterlegt oder für die interne Kommunikation ein privates Zertifikat generiert.

Das Backup aller Daten wird wahlweise auf einer per USB 2.0 angeschlossenen externen Festplatte oder einem entfernten FTP Server abgelegt. Alle Backupdateien werden verschlüsselt abgelegt – auch hier bleibt alles vertraulich!

Hardware

Bei der Hardware steht die Ausfallsicherheit im Vordergrund. Das System ist komplett lüfterlos, dadurch entfallen lästige Geräusche und Ausfallzeiten durch defekte Lüfter.

EARS verfügt über drei Netzwerkanschlüsse, welche durch eine integrierte Firewall geschützt sind. Die Anbindung an das lokale Netzwerk erfolgt über LAN Anschluss. Je nach Konfiguration steht für die Verbindung zum Internet ein separater WAN-Port zur Verfügung.

Der dritte Anschluß dient ausschließlich der "Notfall-Konfiguration". Er hat eine feste IP Adresse und es läuft immer ein DHCP-Server auf dem Port. Diese Konfiguration erlaubt in jeder Situation den Zugriff auf das System - selbst aussperren unmöglich!

Softwarefunktionen:

- Unbegrenzte Anzahl Mailkonten
- Unterstützt SMTP-, POP3- und IMAP-kompatible Mailserver
- Integrierter SMTP Server
- Multidomainfähig
- E-Mail-Alias Verwaltung
- Archivzugriff per IMAP Client oder Webinterface
- iPhone Push-Mail kompatibel
- Umfangreiche Suchfunktionen
- E-Mails nicht mehrfach gespeichert (Single Instance Storage)
- Hardware-beschleunigte AES-Festplattenverschlüsselung
- E-Mails werden signiert archiviert
- Archiv wird chronologisch strukturiert dargestellt
- Erneute Zustellung archivierter Mails über Web-Client
- Archivierte E-Mails können mit jedem IMAP-Client importiert werden
- Manuelle Archivierung über IMAP-Client (Drop-Box)
- AES verschlüsseltes Backup per USB oder FTP
- Spamfilter
- Virenfilter
- NTP-Client

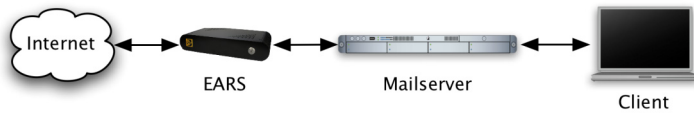
Hardwareausstattung:



- 1 GHz VIA Chipsatz
- 3 x Gigabit Ethernet
- 2 x High Speed USB 2
- Hauptspeicher 512 MB
- 2 GB Flash-Laufwerk
- Kapazität ab 128 GB SATA
- 2 GB Flashdrive

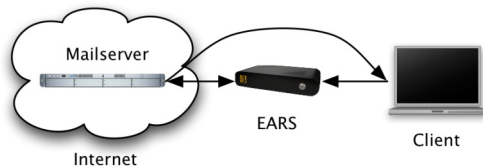
Änderungen vorbehalten Stand 5/2009

EARS Integration in eine eigene Mailserverarchitektur (SMTP)



Verfügt man über eine eigene Mailserver Architektur, so ist die Integration einfach und schnell. EARS wird einfach als „MX Record“ Ihrer Internet-Domain eingetragen und empfängt und archiviert automatisch alle eingehenden Mails. Diese werden dann an den bisher vorhandenen Mailserver durchgeleitet, wobei optional ein Viren- oder SPAM-Filter aktiviert werden kann. Auf dem vorhandenen Mailserver wird EARS als abgehender SMTP-Server eingetragen, somit werden auch alle verschickten Nachrichten archiviert.

EARS Integration in einen externen Mailserver (POP/IMAP & SMTP)



Bei einem externen Mailserver ruft EARS die Nachrichten parallel zu den einzelnen Nutzern von dem externen Server ab. Dabei ist zu beachten, dass die Nutzer die Nachrichten nicht sofort nach dem Abrufen vom Server löschen, sondern auf dem Server belassen. Als ausgehender Mailserver (SMTP) wird dann wiederum der EARS konfiguriert; so werden automatisch alle verschickten Nachrichten archiviert.

Recherche & Suche in der Praxis

Das EARS-Archiv verhält sich wie ein IMAP-Server. Die Suche im Archiv kann prinzipiell über jeden IMAP-Client erfolgen. Der Zugriff auf die Nachrichten ist dabei individuell per Login gesichert, auch der EARS-Admin kann die Nachrichten ohne die Zugangsdaten des Nutzers nicht lesen. Wer kein zusätzliches Mailkonto konfigurieren möchte, kann sich direkt auf dem EARS anmelden und den integrierten Web-Client benutzen.

In der Praxis empfiehlt sich eine Suche per Mailsoftware nur dann, wenn die Software direkt auf einem IMAP-Server suchen kann (z.B. Mulberry: kostenloser E-Mail Client für Mac, Win und Linux). Die Ablage der Nachrichten erfolgt chronologisch nach Empfang. Das Archiv ist zeitlich vorsortiert, und zwar in jährlichen, vierteljährlichen und monatlichen Abschnitten, welche als vorkonfigurierte Ordner auf dem Server erscheinen.

Nutzerverwaltung

Um die Nachrichten archivieren und zuordnen zu können, werden alle Nutzer auf dem EARS angelegt. Nachrichten, die an einen Nutzer direkt, in Kopie oder als Blindkopie adressiert sind, werden archiviert und sind von diesem Nutzer selbst abrufbar. Nachrichten welche für mehrere Nutzer gleichzeitig bestimmt sind, werden nur einfach gespeichert.

Für ältere Nachrichten steht jedem Nutzer eine „Drop-Box“ als IMAP-Ordner zur Verfügung. Alle dorthin kopierten Nachrichten werden von EARS archiviert. Diese manuell hinzugefügten Mails sind nur dem Nutzer zugänglich, welcher sie in der Drop-Box ablegt hat – sicher ist sicher!

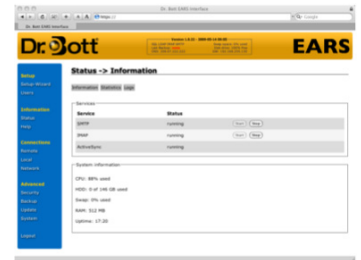
Pushmail Service fürs iPhone

EARS erlaubt neben der Archivierung auch das Einrichten eines Pushmail Service für iPhone bzw. iPod touch. Auf Wunsch erscheint also jede neue Mail unverzüglich auf iPhone & Co.!

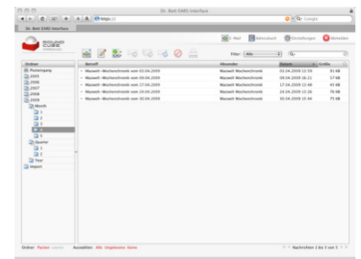
Sicherungskopie des Archivs

Bekanntlich erfordert auch ein Archiv eine Sicherungskopie: EARS bietet wahlweise die Ablage auf einer USB Festplatte oder auf einem FTP Server. Die Sicherungskopien sind AES-verschlüsselt und damit optimal gegen Daten- oder Hardwarediebstahl gesichert!

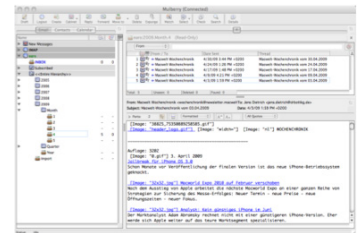
EARS Admin (Status):



Archivsuche (Webclient):



IMAP-Archiv (Mulberry):



EARS Konfigurationen:



- EARS 160 HD
- EARS 500 HD
- EARS 128 SSD

Inklusive 12 Monate Standardsupport & Updates

128 GB speichern netto etwa 50 GB im Unix mbox Format.

Bei 10.000 Nachrichten à 300 KB pro Jahr, entspricht das einer Archivkapazität von mehr als 10 Jahren.